

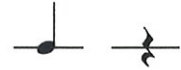
Test: Rhythmusdiktat (Schwierigkeitsgrade 1c)

Es gibt am Test 4 Schwierigkeitsgrade, welche den Noten 4.5 – 6 entsprechen (siehe unten). Bei der Korrektur wird bei jeder Aufgabe pro Fehler eine halbe Note von der Schwierigkeitsgrad-Note abgezogen. Die am besten benotete Aufgabe zählt als Gesamtnote für den Test.

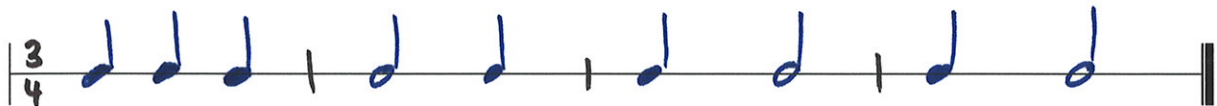
Die Aufgaben werden im 4/4-Takt (total 3 Takte) oder im 3/4-Takt (total 4 Takte) diktiert.

Jede Aufgabe wird durch die Lehrperson 10x vorgetragen.

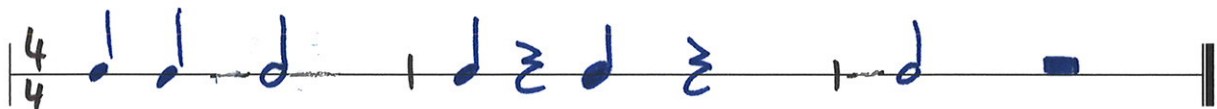
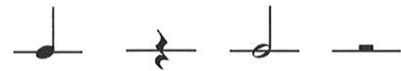
Note 4.5



Note 5



Note 5.5



Note 6

